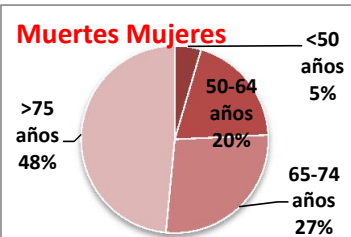
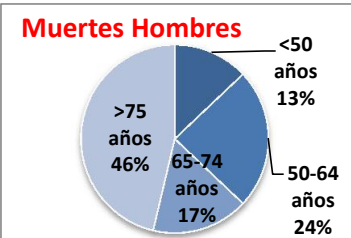
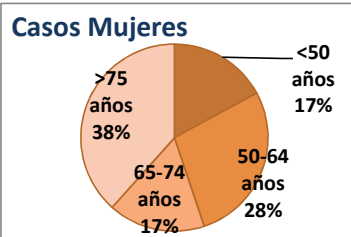
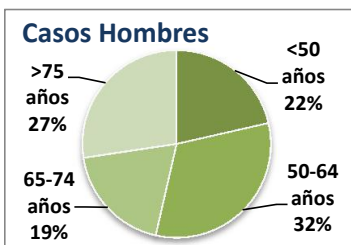


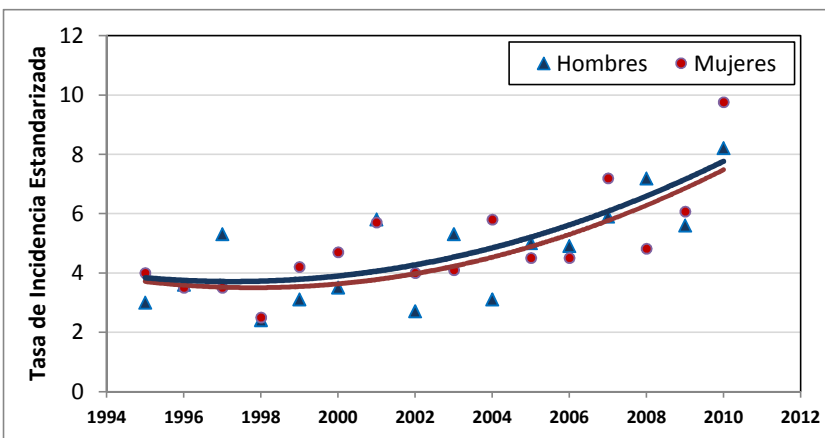
Datos importantes:

	Hombres	Mujeres
Número de casos nuevos 2007-2010	252	310
Promedio de casos nuevos por año	63	77
Tasa de incidencia (casos por 100.000 hab.)	6,6	6,8
Porcentaje de entre todos los canceres	5%	4%
Lugar que ocupa entre todos los canceres*	6to	5to
Numero de muertes por año	54	66
Tasa de mortalidad (muertes por 100.000 hab.)	4,4	5,2
Porcentaje de entre todos los canceres	6%	7%
Lugar que ocupa entre todos los canceres*	5	5

Perfil por Edad



Tendencia del Cáncer de Colon. 1994-2010



* Casos por 100.000 habitantes.

Sobrevida neta a 5 años

Años	Sobrevida Neta	95% I.C.
2000-2004	39,4%	(32,3-46,6)
2005-2009	46,5%	(38,7-54,2)